

Rapportage

Documentnummer	5220673-ET-001-5799451
Installatie geplaatst bij	6921RZ60b
Adres	Impact 60b
Postcode	6921 RZ
Plaats	DUIVEN
Datum van werkzaamheden	28-08-2023
Onderwerp	Inspectie elektrische installatie



Inhoudsopgave

Algemene gegevens	2
Inleiding	3
Conclusie	3
Toegepaste meetapparatuur	4
Opmerkingen	5
Algemeen	5
Afgekeurd	5
Direct hersteld	5
Overige opmerkingen	5
Registratie Elementen	6

Voorbeeld

Algemene gegevens

Gegevens van het object

Documentnummer	5220673-ET-001-5799451
Installatie geplaatst bij	6921RZ60b
Adres	Impact 60b
Postcode	6921 RZ
Plaats	DUIVEN
Datum van werkzaamheden	28-08-2023

Gegevens van het bedrijf dat de werkzaamheden heeft uitgevoerd

Bedrijfsnaam	BrigitDemo
Adres	Walserij
Postcode / Plaats	2211 SJ / Noordwijkerhout
Contactpersoon	Martijn Boland
Telefoon	+31652553600
E-mail	Demo@brigitsoftware.nl

Gegevens van de opdrachtgever

In opdracht van	Gilde vastgoed B.V.
Telefoon / Mobiel	0316-345050
E-mail	—

De rapportage is door de hiertoe bevoegde medewerker gecontroleerd en geaccordeerd.

De werkzaamheden zijn uitgevoerd door de hiertoe bevoegde medewerker

Joost Maandag - 28-08-2023

Inleiding

De inspectie aan uw installaties is met de grootste zorg uitgevoerd. Installatiedelen die onder wet,- en regelgeving vallen zijn ook als zodanig onderhouden. Overige installatiedelen worden onderhouden conform de onderhoudsinstructies. Gebreken en/of afwijkingen zijn benoemd in de rapportage. Mochten er nog vragen zijn over de inhoud van deze rapportage kunt u contact opnemen met uw contactpersoon zoals aangegeven op het voorblad.

Conclusie

Naar aanleiding van de door ons uitgevoerde inspectie is gebleken dat een aantal onderdelen gebreken vertonen. De gebreken zijn benoemd.

De inspectie is uitgevoerd met grote zorgvuldigheid en tot stand gekomen overeenkomstig de geldende normen.

Wij vertrouwen erop dat de inspectie conform uw verwachtingen is uitgevoerd.

Voorbeeld

Toegepaste meetapparatuur

Meetapparatuur

Certificaat geldig tot

SN439572893 - Metrel MI3155 - Installatietester

02-02-2024

Voorbeeld

Opmerkingen


Algemeen

Er zijn geen specifieke opmerkingen geregistreerd.

Afgekeurd

Hoofdverdeelkast - Verdeelkast 1ste verdieping


[details onderhoud »](#)

Nr.	Prio	Instructie groep	Reden voor afkeur	Reparatie of verbetervoorstel	
1	⬆	Metingen	Temperatuur automaat te hoog	Onderzoek naar belasting groep adviseren	

Direct hersteld

Hoofdverdeelkast - Verdeelkast 2de verdieping

[details onderhoud »](#)

Nr.	Prio	Instructie groep	Reden voor afkeur	Reparatie of verbetervoorstel	
2	⬇	Metingen	Slechte verbinding op automaat. Hierdoor temperatuur te hoog.	Verbindingen opnieuw gemaakt	

Hoofdverdeelkast

[details onderhoud »](#)

Nr.	Prio	Instructie groep	Reden voor afkeur	Reparatie of verbetervoorstel	
3	⬇	Algemene controles	Sluiting functioneert niet	Sluiting gangbaar gemaakt	

Overige opmerkingen

Hoofdverdeelkast

[details onderhoud »](#)

Nr.	Instructie groep	Opmerking	
4	Metingen	Zie foto	

Registratie Elementen

Hoofdverdeelkast

Merk:	Hager	Capaciteit:	125 A
Type:	Vega		
Bouwjaar:	2001		
Ruimte:	Meterkast		
Verdieping:	begane grond		



Kenmerken van de installatie

Stelsel	TN-CS
Spanning	400,00 V
Hoofdbeveiliging	125,00 A
Type hoofdbeveiliging	Smeltpatroon
Frequentie	50,00 hz
Richting draaiveld	Rechts
Datum eerste aanleg	6-5-2001
Toegepaste norm	NEN1010 2000
Gebruiksfunctie	Kantoor functie
Inspectie frequentie	5,00 jaar
Volgende Inspectie voor	2028
Bijzonder kenmerken	geen
Soort inspectie	NEN 3140
Reden van inspectie	Periodiek

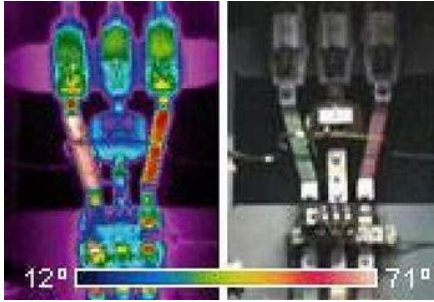
Algemene controles

Controle op vervuiling en beschadiging	Goedgekeurd
Controle van werking deuren scharnieren en sluitingen	Direct hersteld
Nr. Prio Reden voor afkeur	Reparatie of verbetervoorstel
3 ▼ Sluiting functioneert niet	Sluiting gangbaar gemaakt
Controle op compleetheid naamplaatjes en lijnschema op en in de kast	Goedgekeurd
Controle van beschermingen en isolatie op volledigheid en functioneren	Goedgekeurd
Controle van kast en deuraarding	Goedgekeurd
Controle van scheidingschotten op beschadigingen en vlamdovendheid	Goedgekeurd

Controle van klemmenstrook	Goedgekeurd
Controle van schakelaars op functioneren	Goedgekeurd
Controle op selectiviteit	Goedgekeurd
Controle van rail op corrosie	Goedgekeurd
Controle van bedrading op verouderingsverschijnselen,	Goedgekeurd
Controle op juiste klem en lasverbindingen	Goedgekeurd
Controle van beveiliging(en)	Goedgekeurd
Controle en registratie ontwerp kortsluitstroom	Goedgekeurd
Controle op juiste kortsluitstroom waarde van automaten en zekeringen	10,00 KA
Bij schakelaars boven de 100 A - verbindingen natrekken	Goedgekeurd
Controle op vervuiling en beschadiging	Goedgekeurd
Controle van werking deuren scharnieren en sluitingen	Goedgekeurd
Controle van ventilatieopeningen	Goedgekeurd
Controle van beschermingen en isolatie	Goedgekeurd
Voldoende vrije ruimte ten behoeve van veilig schakelen en bedienen	Goedgekeurd
Documenten en waarschuwingen aanwezig en correct;	Goedgekeurd
Metingen	
Metten en registreren potentiaalverschil tussen N en aarde	0,00 V
Testen en meten van aardlekschakelaars	Goedgekeurd
Testen van schakelautomaten (hoofd)verdeelkast	Goedgekeurd
Circuitimpedantie [ZS] (L1-PE / L2-PE / L3-PE)	500000,00 Ω
	500000,00 Ω
	500000,00 Ω
Netimpedantie [Zi] (L1-N / L2-N / L3-N)	500000,00 Ω
	500000,00 Ω
	500000,00 Ω
Netimpedantie [Zi] (L1-L2 / L1-L3 / L2-L3)	500000,00 Ω
	500000,00 Ω
	500000,00 Ω

Nr. Opmerking

4 Zie foto



Hoofdverdeelkast - Verdeelkast 1ste verdieping

Merk: Hager Capaciteit: 63 A
 Type: Vega
 Bouwjaar: 2001
 Ruimte: Technische ruimte
 Verdieping: 1e Verdieping

Kenmerken van de installatie

Stelsel	TN-S
Spanning	400,00 V
Hoofdbeveiliging	63,00 A
Type hoofdbeveiliging	Automaat
Frequentie	50,00 hz
Richting draaiveld	Rechts
Datum eerste aanleg	2001
Toegepaste norm	NEN 1010 2000
Gebruiksfunctie	Kantoorfunctie
Inspectie frequentie	5,00 jaar
Volgende Inspectie voor	2028
Bijzonder kenmerken	Geen
Soort inspectie	NEN 3140
Reden van inspectie	Periodiek
Voorliggende beveiliging	63,00 A

Algemene controles

Controle op vervuiling en beschadiging Goedgekeurd


Controle van werking deuren scharnieren en sluitingen	Goedgekeurd
Controle op compleetheid naamplaatjes en lijnschema op en in de kast	Goedgekeurd
Controle van beschermingen en isolatie op volledigheid en functioneren	Goedgekeurd
Controle van kast en deuraarding	Goedgekeurd
Controle van scheidingschotten op beschadigingen en vlamdovendheid	Goedgekeurd
Controle van klemmenstrook	Goedgekeurd
Controle van werking magneetschakelaars	Goedgekeurd
Controle van schakelaars op functioneren	Goedgekeurd
Controle van besturingsfuncties	Goedgekeurd
Controle op selectiviteit	Goedgekeurd
Controle van controlelampjes en –signalen	Goedgekeurd
Controle van rail op corrosie	Goedgekeurd
Controle van bedrading op verouderingsverschijnselen,	Goedgekeurd
Controle op juiste klem en lasverbindingen	Goedgekeurd
Controle van contacten en hulpcontacten Overgangsweerstanden meten	Goedgekeurd
Controle van storingssignalering en doormelding	Goedgekeurd
Controle van beveiliging(en)	Goedgekeurd
Controle en registratie ontwerp kortsluitstroom	Goedgekeurd
Controle op juiste kortsluitstroom waarde van automaten en zekeringen	10,00 KA
Bij schakelaars boven de 100 A - verbindingen natrekken	Goedgekeurd
Controle op vervuiling en beschadiging	Goedgekeurd
Controle van werking deuren scharnieren en sluitingen	Goedgekeurd
Controle van ventilatieopeningen	Goedgekeurd
Controle van beschermingen en isolatie	Goedgekeurd
Voldoende vrije ruimte ten behoeve van veilig schakelen en bedienen	Goedgekeurd
Documenten en waarschuwingen aanwezig en correct;	Goedgekeurd
Metingen	
Metten en registreren potentiaalverschil tussen N en aarde	0,00 V
Testen en meten van aardlekschakelaars	Goedgekeurd
Testen van schakelautomaten (hoofd)verdeelkast	Goedgekeurd

Thermografische controle (foto(s) bijvoegen)

Afgekeurd

Nr. Prio Reden voor afkeur

Reparatie of verbetervoorstel

1  Temperatuur automatisch te hoog

Onderzoek naar belasting groep adviseren

Hoofdverdeelkast - Verdeelkast 2de verdieping

Merk: Hager Capaciteit: 63 A
 Type: Vega
 Bouwjaar: 2001
 Ruimte: Technische ruimte
 Verdieping: 2e Verdieping

Kenmerken van de installatie

Stelsel	TN-S
Spanning	400,00 V
Hoofdbeveiliging	63,00 A
Type hoofdbeveiliging	Automaat
Frequentie	50,00 hz
Richting draaiveld	Rechts
Datum eerste aanleg	2001
Toegepaste norm	NEN 1010 2000
Gebruiksfunctie	Kantoorfunctie
Inspectie frequentie	5,00 jaar
Volgende Inspectie voor	2028
Bijzonder kenmerken	Geen
Soort inspectie	NEN 3140
Reden van inspectie	Periodiek
Voorliggende beveiliging	125,00 A

Algemene controles

Controle op vervuiling en beschadiging	Goedgekeurd
Controle van werking deuren scharnieren en sluitingen	Goedgekeurd

Controle op compleetheid naamplaatjes en lijnschema op en in de kast	Goedgekeurd
Controle van beschermingen en isolatie op volledigheid en functioneren	Goedgekeurd
Controle van kast en deuraarding	Goedgekeurd
Controle van scheidingschotten op beschadigingen en vlamdovendheid	Goedgekeurd
Controle van klemmenstrook	Goedgekeurd
Controle van werking magneetschakelaars	Goedgekeurd
Controle van schakelaars op functioneren	Goedgekeurd
Controle van besturingsfuncties	Goedgekeurd
Controle op selectiviteit	Goedgekeurd
Controle van controlelampjes en –signalen	Goedgekeurd
Controle van rail op corrosie	Goedgekeurd
Controle van bedrading op verouderingsverschijnselen,	Goedgekeurd
Controle op juiste klem en lasverbindingen	Goedgekeurd
Controle van contacten en hulpcontacten Overgangsweerstanden meten	Goedgekeurd
Controle van storingssignalering en doormelding	Goedgekeurd
Controle van beveiliging(en)	Goedgekeurd
Controle en registratie ontwerp kortsluitstroom	Goedgekeurd
Controle op juiste kortsluitstroom waarde van automaten en zekeringen	10,00 KA
Bij schakelaars boven de 100 A - verbindingen natrekken	Goedgekeurd
Controle op vervuiling en beschadiging	Goedgekeurd
Controle van werking deuren scharnieren en sluitingen	Goedgekeurd
Controle van ventilatieopeningen	Goedgekeurd
Controle van beschermingen en isolatie	Goedgekeurd
Voldoende vrije ruimte ten behoeve van veilig schakelen en bedienen	Goedgekeurd
Documenten en waarschuwingen aanwezig en correct;	Goedgekeurd
Metingen	
Meten en registreren potentiaalverschil tussen N en aarde	0,00 V
Testen en meten van aardlekschakelaars	Goedgekeurd
Testen van schakelautomaten (hoofd)verdeelkast	Goedgekeurd

Nr. Prio Reden voor afkeur

Reparatie of verbetervoorstel

2 ▼ Slechte verbinding op automaat. Hierdoor temperatuur te hoog.

Verbindingen opnieuw gemaakt

Voorbeeld



Meer weten over Brigit Onderhoudssoftware?

Benieuwd of Brigit Onderhoudssoftware perfect aansluit op de behoeften van jouw organisatie? Wij begrijpen dat elk bedrijf uniek is en daarom bieden we je de mogelijkheid om een demo aan te vragen. Ontdek zelf de kracht en functionaliteiten van onze service tijdens een interactieve demonstratie. Zo krijg je een glashelder beeld van hoe onze oplossingen naadloos kunnen integreren in jouw bedrijfsprocessen. Zet de eerste stap naar optimalisatie en vraag vandaag nog een demo aan om te zien hoe we waarde kunnen toevoegen aan jouw organisatie!

Vraag demo aan

